



CONTACTE:

ESCOLA INFANTIL MUNICIPAL
PINEDO

96 324 84 73
eipinedo@valencia.es

Travessia de Pinedo al Mar, 75
46012 - Pinedo (València)



AJUNTAMENT DE VALÈNCIA
REGIDORIA D'EDUCACIÓ



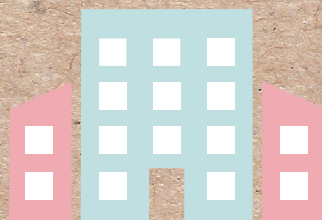
Escoles
Infantils
Municipals



MATRÍCULA 2024-2025



ESCOLA INFANTIL MUNICIPAL
PINEDO



PROJECTE EDUCATIU

Ens agrada parlar d'**ESCOLA**, i no de **GUARDERIA**, ja que entenem que l'aprenentatge comença des del moment del naixement.

Ajudem al desenvolupament integral dels xiquets i xiquetes en un entorn segur i estable, fent **equip i participant** amb les **famílies**.

El nostre projecte educatiu naix de l'experimentació a través del propi cos, ja que és la via més directa d'aprenentatge en la primera infància.

CALENDARI ESCOLAR

L'**inici de curs** s'estableix cada curs escolar d'acord amb el que marque la Conselleria d'Educació.

Durant els festius escolars el centre romandrà **tancat**.

HORARI

• SETEMBRE* I JUNY:

- 9:00-9:30 h: entrada.
- 12:00 h: eixida.
- 12:45 h: eixida sense migdiada (amb menjador).
- 14:45-15:00 h: última eixida.



• OCTUBRE-MAIG:

- 9:00-9:30 h: entrada.
- 12:00 h: eixida/entrada.
- 15:00-15:10 h: entrada/eixida.
- 16:00-16:30 h: última eixida.

*setembre segons incorporació progressiva.

AULES

- 1 aula de 0-1 any (8 places): **2024**
- 3 aules d'1-2 anys (39 places): **2023**
- 2 aules de 2-3 anys (40 places): **2022**

QUOTES

• 0-1 i 1-2 anys

- Matricula: 27.39 €
- Mensualitat: 34.16 €

• 2-3 anys

- L'escolaritat és gratuïta.



MENJADOR ESCOLAR

El centre té cucina pròpia amb menús variats i equilibrats.

- **Preu menú:** 4.5 €/ dia lectiu*
- **Dia solt:** 5.5 €

*aprox. +- 90€/mes.

AJUDES ESCOLARS

• TOT L'ALUMNAT:

- **MENJADOR:** sol·licitar AJUDA MENJADOR; els beneficiaris **NO PAGARAN MENSUALITAT**.

• 2-3 ANYS.

- **ESCOLARITAT:** gratuïta, no és necessari sol·licitar ajudes.

• 0-1 i 1-2 ANYS*.

- **ESCOLARITAT:** sol·licitar XEC ESCOLAR, els beneficiaris **NO PAGARAN MENSUALITAT** (34.16€/mes).

*Tots hauran de sol·licitar Bo Infantil.