

Visita el Ajuntament de València

EDUCANT EN TERRITORI



8

Guia
didàctica
alumnat



+ info

www.educacio-valencia.es



AJUNTAMENT
DE VALÈNCIA

EDUCACIÓ

Projectes Educatius

València, 2021

[+ info](#)

Edita:
Ajuntament de València
Regidoria d'Educació
Projectes Educatius

ISBN: 978-9089-395-1

962 084 283 - 962 082 146
sccproyectosed@valencia.es



Visita al Ajuntament de València

Projectes Educatius

Índex

Introducció	4
Objectius	4
Activitats	6
A.1. Activitats prèvies	6
L'Ajuntament: òrgan de govern y administració	6
Sessió de ple	10
A.2. Activitats centrals	12
A.3. Activitats posteriors	14
L'edifici del Ajuntament de València	14
Hemicicle	16
Museu Històric Municipal	18
Avaluació	19
Bibliografia	20



Aquest quadern l'ha treballat

Nom i cognoms:

Centre educatiu i curs:



Visita al Ajuntament de València

Projectes Educatius

Introducció

Aquesta guia didàctica et permetrà conèixer i aprofundir en els aspectes tractats al llarg de la ruta.

Visita l'Ajuntament de València és un recorregut històric i artístic per l'edifici que hui dia alberga el principal òrgan encarregat del govern i l'administració de la ciutat.

Durant la ruta descobriràs no sols la història de l'Ajuntament, sinó també les seues funcions i les més rellevants característiques de la nostra Casa de la Ciutat.

Objectius

- 1 Conèixer el funcionament dels òrgans de govern de la ciutat.
- 2 Valorar el concepte de democràcia en el context polític.
- 3 Distingir els elements simbòlics, artístics o patrimonials de les diferents èpoques històriques de l'edifici
- 4 Analitzar el desenvolupament urbanístic al voltant de l'Ajuntament en les diferents etapes històriques.
- 5 Entendre el funcionament de l'Ajuntament de València.
- 6 Conèixer personatges destacats de la política valenciana, com per exemple els seus alcaldes més representatius.
- 7 Analitzar el paper de l'Ajuntament en el desenvolupament de la ciutat, en diferents moments de la història.
- 8 Visitar l'Ajuntament de València i conèixer la història de l'edifici i la Plaça de l'Ajuntament.
- 9 Aprendre el vocabulari de l'àrea treballada.

Activitats

A1

Prèvies

Activitats que realitzaràs abans de començar el programa.

A2

Centrals

Activitats que realitzaràs durant el programa amb l'/la educador/a.

A3

Posteriors

Activitats que realitzaràs després d'haver acabat els tallers amb l'educadora o l'educador.



Visita al Ajuntament de València

Projectes Educatius

Continguts

L'objectiu principal d'aquest projecte és conèixer la història i el funcionament de l'Ajuntament de València, no sols com a **edifici del govern i l'administració de la nostra ciutat**, sinó també com a **entitat que dirigeix València des de fa segles**.

És important entendre en quins aspectes i de quina forma desenvolupa l'Ajuntament les seues funcions, de manera que al llarg d'aquesta visita, i ajudant-te d'aquesta guia, entendràs conceptes rellevants que t'ajudaran a comprendre què és i per a què serveix l'Ajuntament de València. Per exemple, saps el que és un municipi? i un regidor? Al final d'aquesta ruta seràs un autèntic expert

Cronograma de la ruta

Horari	Activitat	Temps
9:45 h.	Esmorçar	20 min.
10:05 h.	Explicació de la plaça de l'Ajuntament i edifici de l'Ajuntament	20 min.
10:00 h.	Sessió de Ple	1,15 h.
11:45 h.	Visita al Museu Històric Municipal	30 min.
12:15 h.	Visita al saló de Cristall i el balcó	15 min.



Visita al Ajuntament de València

Projectes Educatius

A1

L'Ajuntament: òrgan de govern i administració

1. Com hem dit amb anterioritat, l'Ajuntament de València és l'òrgan encarregat del govern i l'administració del nostre municipi, però per a conèixer més en profunditat quin és el treball que realitza i els seus principals objectius, comprendrem alguns termes. Defineix el vocabulari que et proposem a continuació; per a això, ajuda't d'enciclopèdies físiques o en línia.

AJUNTAMENT _____

MUNICIPI _____

REGIDOR/A _____

ALCALDE/ALCALDESSA _____

PLE _____

MAJORIA ABSOLUTA _____

SECRETARIO/A _____

INTERVENTOR/A _____

HEMICICLE _____



A1 L'Ajuntament: òrgan de govern i administració

2- Quan l'Ajuntament ha de decidir sobre les qüestions importants que afecten als ciutadans/es, es reuneixen en un Ple, que està compost per un alcalde/alcaldessa i els 32 regidors/es que constitueixen l'Ajuntament de València.

En la visita a l'Ajuntament, tindràs la missió de posar-te en el paper dels principals representants del govern valencià i decidir sobre les qüestions rellevants que afecten el teu centre o al teu barri.

Per a poder desenvolupar l'activitat central de manera correcta, has de seguir primer unes pautes d'organització:

- Trieu, en primer lloc, els temes sobre els quals vulgueu debatre. Us preocupa la contaminació i la brutícia en el barri? La falta d'equipament en el col·legi? Penseu que fan falta més ajudes per als xiquets/es que assisteixen al vostre centre? Potser trobeu un problema en el transport del vostre barri?
- A continuació, penseu en possibles solucions a aixos problemes. Les solucions han de ser coherents i no massa extravagants. Penseu que intenteu millorar el vostre entorn de la millor manera possible.
- Elegiu un Alcalde/Alcaldessa, un Secretari/a i un Interventor/a.

En la visita a l'Ajuntament, durem a terme la celebració d'un ple amb el treball que hàgeu realitzat en classe.



DIA:	HORA:	Nº SESSIÓ:
ES REUNIXEN:	REGIDOR	
ORDRE DEL DIA:		



Visita al Ajuntament de València

Projectes Educatius

A1 El Ajuntament: òrgan de govern i administració

PROPUESTES DE SOLUCIÓ	
PROBLEMA Nº 1	
1.	
2.	
3.	
PROBLEMA Nº 2	
4.	
5.	
6.	
PROBLEMA Nº 3	
7.	
8.	
9.	
PROBLEMA Nº 4	
10.	
11.	
12.	
PROBLEMA Nº 5	
13.	
14.	
15.	





A1 El Ajuntament: òrgan de govern i administració

VOTACIONS			
	A FAVOR	EN CONTRA	ABSTENCIÓ
SOLUCIÓ 1			
SOLUCIÓ 2			
SOLUCIÓ 3			
SOLUCIÓ 4			
SOLUCIÓ 5			
SOLUCIÓ 6			
SOLUCIÓ 7			
SOLUCIÓ 8			
SOLUCIÓ 9			
SOLUCIÓ 10			
SOLUCIÓ 11			
SOLUCIÓ 12			
SOLUCIÓ 13			
SOLUCIÓ 14			
SOLUCIÓ 15			





Visita al Ajuntament de València

Projectes Educatius

A2 Sessió de Ple

Durant la visita a l'Ajuntament investigarem sobre les funcions que realitzen les persones que treballen en el nostre principal òrgan municipal i la manera en la qual es discuteixen i es resolen les qüestions que tenen a veure amb el desenvolupament de la ciutat.

Després d'haver preparat en classe els temes i les solucions a debatre, et contem el desenvolupament d'una Sessió de Ple:

- L'**Alcalde/Alcaldessa** ocuparà la cadira principal. A la seua esquerra s'asseurà l'Interventor/a, encarregat/da dels diners de la ciutat. A ell/ella li correspon saber de quants diners disposa l'Ajuntament i en què podem gastar-lo. A la seua dreta s'asseurà el Secretari/ària, la principal funció del qual és prendre nota de tot el que ocorrega en la sessió i presentar les qüestions del dia, així com recollir el recompte de la votació sobre les propostes debatudes.
- La resta d'alumnes seran els **regidors** de l'Ajuntament. València compta amb 32 regidors/as triats cada quatre anys, disposats en el ple segons el partit polític al qual pertanyen.



REGIDORS
PSOE I COMPROMÍS

REGIDORS
CIUTADANS I VOX

REGIDORS
PARTIT POPULAR

El **secretari/ària** donarà principi a la lectura de l'ordre del dia i l'**Alcalde/Alcaldessa** serà l'encarregat/da de donar el torn de paraula a quants vulguen intervenir.



A2 Sessió de Ple

Després de presentar els problemes i solucions, es durà a terme la votació de les propostes. L'Alcalde/Alcaldeessa pot votar cada proposta, però el secretari/ària i l'interventor/a no el tenen permés, en ser treballadors oficials de l'Ajuntament i no pertànyer a cap partit polític. Es votarà:

A FAVOR

EN CONTRA

ABSTENCIÓ

La votació es realitzarà a mà alçada i el secretari/ària prendrà nota dels resultats, anunciant-los en veu alta.





Visita al Ajuntament de València

Projectes Educatius

A3 La Plaça del Ajuntament

1- La plaça de l'Ajuntament no sempre ha tingut la forma ni la funció que té en l'actualitat. Recordes la història per la qual l'espai va estar ocupat els últims sis-cents anys pel Convent de Sant Francesc?



2- Ordena cronològicament els noms que ha tingut la plaça de l'Ajuntament, del més antic al més nou. Atenció! Hi ha un nom que no és real:

- | | | | | | |
|-----------------------------|-------|-------------------------|-------|------------------------|-------|
| PLAÇA DEL CABDILL | _____ | PLAÇA D'EMILI CASTELAR | _____ | PLAÇA DE SANT FRANCESC | _____ |
| PLAÇA DEL AJUNTAMENT | _____ | PLAÇA DEL PAÍS VALENCIÀ | _____ | PLAÇA D'ISABEL II | _____ |
| PLAÇA DEL GENERAL ESPARTERO | _____ | PLAÇA DE LA LLIBERTAT | _____ | PLAÇA DELS VALENCIANS | _____ |



A3 La Plaça del Ajuntament

3. Ordena les següents imatges de la més antiga a la més moderna:



En cas que necessites una ajudeta

En 1903 es col·loca l'escultura del pintor Ribera.

En 1909 es col·loca una gran font dedicada al Marqués de Camp.

En 1924 s'inauguren diversos llocs de flors.

Entre 1927-1933 es va elevar el centre de la plaça per a realitzar un subterrani.

En els anys 40 la plaça era creuada pel tramvia.

En els anys 60 s'eliminava "la tortada" i es configurava l'explosada actual.



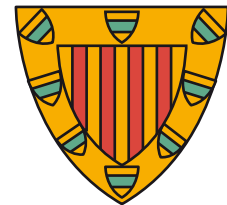
Visita al Ajuntament de València

Projectes Educatius

A3 L'edifici del Ajuntament

1. Respon a les següents qüestions tipus test. Només hi ha una resposta correcta:

- L'antic Ajuntament estava situat:
 - a) Sempre ha estat situat en el mateix lloc
 - b) En la plaça Redona
 - c) Jardins del Palau de la Generalitat
- Originàriament l'edifici solia ser:
 - a) Real Casa d'Ensenyament
 - b) Sempre ha sigut l'Ajuntament de València
 - c) Palau de la família Mayoral
- En quina data es va construir l'edifici de l'Ajuntament?
 - a) 1758-1763
 - b) 1814-1824
 - c) 1906-1910





A3 L'edifici del Ajuntament

2. Ací tens una imatge de la façana de l'Ajuntament a principis del segle XX i una altra imatge de la façana actual, podries identificar les principals diferències i similituds? Quins elements han desaparegut, s'han afegit, o s'han conservat amb el pas dels anys?





Visita al Ajuntament de València

Projectes Educatius

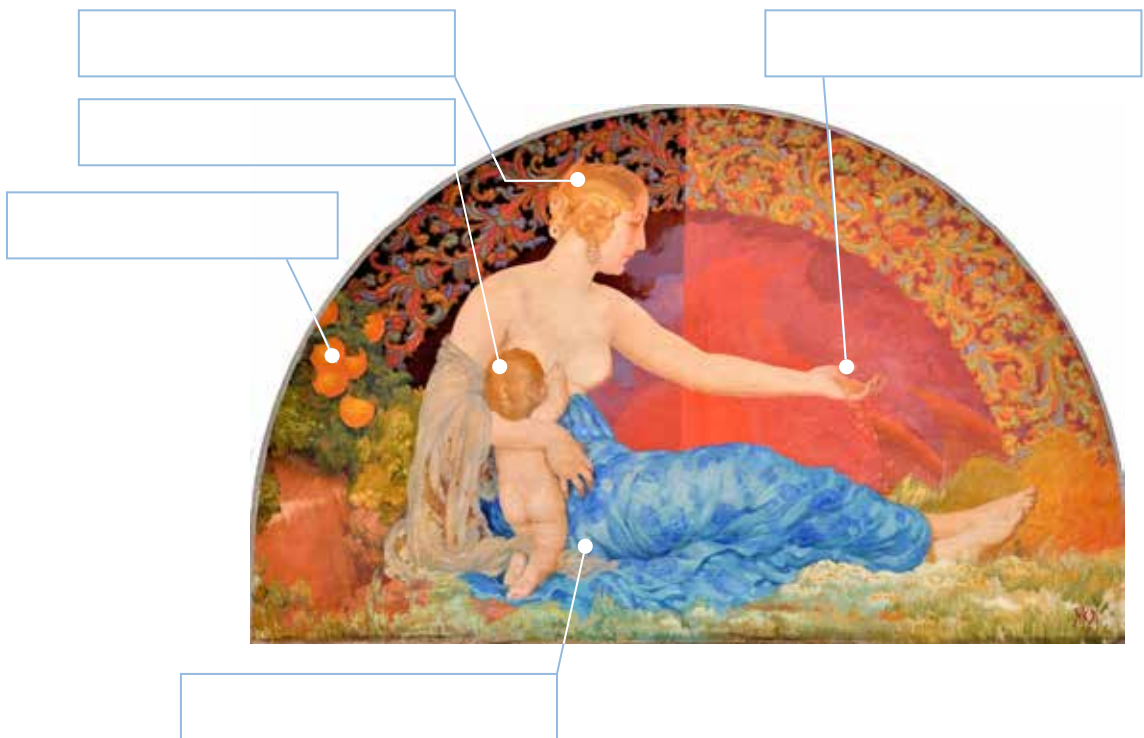
A3 El Saló de Plens

1. Assenyala en la següent imatge la composició del ple. Qui se senta en cada lloc?



Sabies què? Les butaques de l'Hemicicle són les originals. Porten en funcionament des de 1925 i només es canvia la tapisseria cada cert temps.

2. En l'Hemicicle podem gaudir de les pintures de l'artista valencià **Luis Dubón**, que es troben sobre les portes d'accés a l'Hemicicle. Podries descriure els elements que identifies en el quadre i realitzar una explicació del seu significat?





A3 El Saló de Plens

3. Com dibuixaries la teua pròpia al·legoria de València? Quins elements clau de la nostra ciutat triaries per a formar part de la teua obra?

4. Assenyala vertader o fals les següents afirmacions. Només una resposta és correcta:

1	En el Ple es reuneixen 45 regidors/es.	V	F
2	Les votacions de les propostes es realitzen de manera secreta.	V	F
3	La tribuna l'ocupen l'Alcalde/Alcaldessa, l'Interventor/a, el Secretari/ària.	V	F
4	El Ple està obert al públic i pot assistir qualsevol persona a una sessió.	V	F
5	L'Alcalde/Alcaldessa sempre ha de presidir al Ple, mai pot delegar.	V	F
6	Cada regidor/a ocupa un seient concret segons el partit polític al qual pertany.	V	F
7	L'Interventor/a i el Secretari/ària poden participar en les votacions igual que la resta de regidors.	V	F
8	Les al·legories sobre la porta d'entrada pertanyen a l'artista Luis Dubón i representen a València i a Espanya.	V	F
9	Els plens se celebren l'últim dimecres de mes. De manera extraordinària, poden reunir-se un altre dia si sorgeix la necessitat.	V	F



Visita al Ajuntament de València

Projectes Educatius

A3 El Museu Històric Municipal

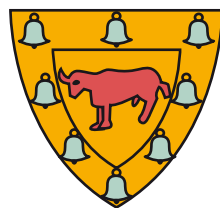
1. En el Museu Històric Municipal trobem alguns dels majors tresors de la ciutat de València, i aquest pla, dibuixat pel Pare Tosca a principis del segle XVIII, és un d'ells. Identifica els següents elements. Estigues atent/a! Dos d'ells tenen trampa:

PLAÇA DEL AJUNTAMENT (EN EL PLAN ENCARA ANTIC CONVENT DE SANT FRANCESC)

CATEDRAL DE VALÈNCIA

TORRES DE SERRANS

PLAÇA DE BOUS





Visita al Ajuntament de València

Projectes Educatius

A3 El Museu Històric Municipal

Sabies què? Al Pare Tosca se'l coneix com el *Capellà de les Ratlletes*.

En el seu pla podem apreciar l'estructura d'edificis que estan desapareguts hui dia, l'antiga nomenclatura dels carrers o el recinte emmurallat d'època cristiana.

En el Museu pots gaudir del pla original.



TORRES DE QUART

LLOTJA DELS MERCADERS

CORREUS I TELÈGRAFS





Visita al Ajuntament de València

Projectes Educatius

A3 El Museu Històric Municipal

2. Els **Furs de València** són un conjunt de lleis que van regir València des del segle XIII fins al segle XVIII. En aquesta sala pots observar els retrats dels diferents reis de València: investiga'ls i ordena'ls cronològicament del més antic al més modern.



JAUME I



ALFONSO III
EL BENIGNO



JAUME II
EL JUST



PERE I
EL GRAN



JUAN I
EL CAZADOR



FERNANDO I
DE ANTEQUERA



FERNANDO II
EL CATÓLICO



PEDRO II
EL CERIMONIÓS



Sabies què?

Tots els reis havien de jurar els Furs en rebre la corona. D'aquesta manera prometien no perjudicar la ciutat amb males decisions. No es podien modificar els Furs sense el consentiment de les Corts, i tampoc es podia prendre cap decisió sense l'acord de les dues parts.



JUAN II
EL GRANDE



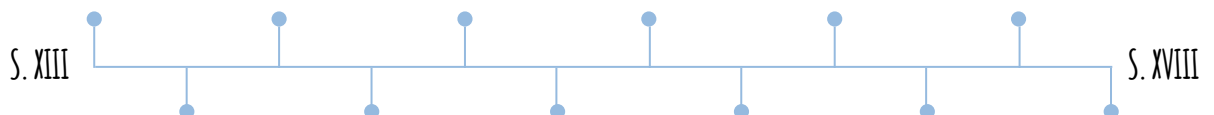
ALFONSO III
EL MAGNÁNIMO



ALFONSO I
EL FRANCO



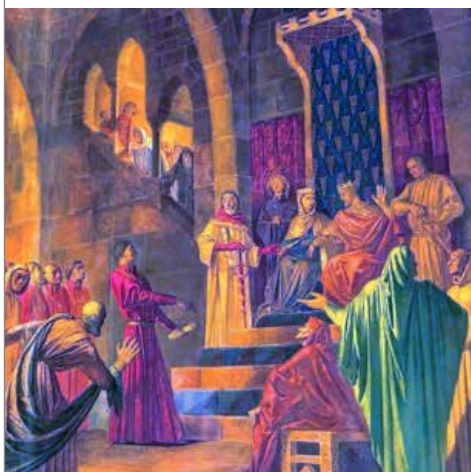
MARTÍN I
EL HUMANO





A3 El Museu Històric Municipal

3. Al costat dels reis de València, es presenta també en les pintures al jurat Francesc de Vinatea. Investiga més sobre aquest personatge i quina relació va tindre amb els Furs de València. Què és un jurat? Què representa la imatge?



4. La bandera de València, coneguda com la Reial Senyera, o la Senyera Coronada, és l'actual bandera de València. En el Museu es guarda una senyera original del segle XVI. Podries identificar els principals elements de la bandera i el seu significat?



Sabies què?

Els ciutadans de València en l'Edat mitjana tenien l'honor de seguir a la seua pròpia bandera, l'única privativa que existia fins llavors i que s'hissava a les Torres de Serrans. El privilegi era tal que es va crear una unitat militar específica per al seu escorta: els cavallers del Centenar de la Ploma.



Visita al Ajuntament de València

Projectes Educatius

4 Avaluació

De les següents afirmacions, marca el número 5 si estàs molt d'acord, 4 si estàs bastant d'acord, 3 si estàs poc d'acord, 2 si no estàs d'acord i 1 si estàs totalment en desacord.

	1	2	3	4	5
M'ha resultat fàcil seguir les explicacions de l'educador/a.					
El personal educador dominava els temes tractats.					
El personal educador ha resolt els dubtes adequadament.					
El personal educador ens ha motivat i animat a participar.					
El programa m'ha aportat nous coneixements.					
Les sessions han sigut amenes i divertides.					
M'ha agradat l'ús del material de suport: vídeos, il·lustracions, contes...					



5 Bibliografia

GRAU MESTRE, LUCÍA. Ayuntamiento de Valencia. Antigua Casa de la Enseñanza, Iglesia de la Sangre y Capilla de Santa Rosa de Lima. Ajuntament de València, 2000.

BRU I VIDAL, SANTIAGO. El Ayuntamiento de Valencia y su archivo municipal. Ajuntament de València, 1996.

FERRER GONZÁLBEZ, ALBERTO. El Ayuntamiento de Valencia en la Década Moderada. Ajuntament de València, 2009.

HERNANDO SERRA, MARÍA PILAR. El Ayuntamiento de Valencia y la invasión napoleónica. Ajuntament de València, 2004.

HUGUET CHANZÁ, JOSÉ. La plaza del Ayuntamiento 1890-1962. Ajuntament de València, 2013.

VV.AA. Museo Histórico Municipal. El Palacio Consistorial y los orígenes de la plaza del Ayuntamiento. Ajuntament de València, 2015.



8

Visita al Ajuntament de València

EDUCANT EN TERRITORI

www.educacio-valencia.es



EDUCACIÓ