

El secret de Vivers

Protecció del Medi ambient i la biodiversitat

2

Alumnat



PROJECTES EDUCATIUS

València 2019

+ info

Edita:

Ajuntament de València

Regidoria d'Educació

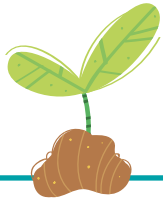
Projectes Educatius

ISBN:

978-84-9089-192-6

962 084 283 - 962 082 146

sccprojectosed@valencia.es



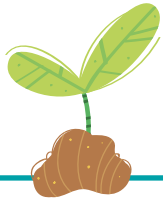
Índex

1. Introducció.....	4
2. Objectius.....	4
3. Activitats.....	4
3.1. Activitats prèvies.....	5
3.2. Activitats centrals.....	8
3.3. Activitats posteriors.....	9
4. Avaluació.....	10
5. Bibliografia.....	11

ESTE QUADERN HO HA TREBALLAT

Nom i cognoms:

Centre educatiu i curs:



1. Introducció

Amb aquest programa d'activitats us proposem una visita diferent als Jardins de Vivers. En ella, haureu de superar diferents proves per a descobrir què secret s'amaga en aquest antic jardí.

2. Objectius

Amb aquest programa d'activitats aconseguiràs:

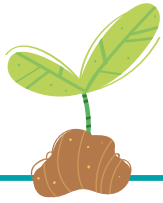
- Conèixer els animals i plantes que conviuen amb nosaltres en la ciutat.
- Diferenciar què parts té una planta.
- Investigar, a través d'experiments, quines funcions realitzen les plantes.
- Classificar tipus de plantes com: herbàcies, arbustos, arbres i palmeres.
- Visitar els Jardins de Vivers i descobrir el secret que amaguen.
- Crear el vostre propi "Jardí de la Saviesa" en l'aula.



3. Activitats

Si lliges aquesta taula, trobaràs tot el que farem al llarg del programa:

Tipus d'activitat	Nom de l'activitat	Quins temes vas a treballar?	Quant temps?
Activitats prèvies, (en el teu col·legi)	Espies del cotó	Experiment, plantes, llavors, creixement, observació, treball en equip i presa de dades.	10 dies
	Colors amagats	Experiment, plantes, fulles, fotosíntesis, colors, pigments, observació i treball en equip.	1 hora
	Puja, puja la saba	Experiment, plantes, nutrició, saba bruta, aigua, colorant, observació i treball en equip.	1 dia
Activitat central, (en els jardins de vivers)	El secret de Vivers	Jardins de Vivers, secret, animals, plantes, treball en equip, arbres i palmeres monumentals.	2,5 hores
Activitat posterior, (en el col·legi)	El jardí de la saviesa	Arbres, palmeres, animals, jardí, ciutat, creació artística, barri, observació i treball en equip.	2 hores



3.1. Activitats prèvies

EXPERIMENT 1: “ESPIES DEL COTÓ”

Què anem a fer?

Amb aquest experiment et proposem investigar com creix una planta a partir de les seues llavors.

Com ho anem a fer?

● Necessitaràs els següents materials:

1. Llegums (fesols, llenties...)
2. Pot de cristall
3. Cotó i aigua
4. Regla i llapis

● Has de seguir aquests passos:

1. Humitejar el cotó amb aigua.
2. Posar damunt del cotó el llegum i embolicar-la una mica.
3. Ficar el cotó en el pot.
4. Cada dia, mesurar el creixement i anotar els resultats.



Quin ha sigut el resultat?

Anota els teus mesuraments en la següent taula:

Llegum:

Dia:
Mesurament:

Què has descobert o comprovat?

.....

.....

.....

.....



EXPERIMENT 2: “COLORS AMAGATS”

Com ho anem a fer?

En classe has estudiat que les plantes són autòtrofes i gràcies a la fotosíntesi elles es fabriquen el seu propi aliment. Amb aquest experiment podràs descobrir qui s'encarrega de realitzar la fotosíntesi en les fulles de les plantes.

Com ho anem a fer?

● Necessitaràs els següents materials:

1. Gots
2. Fulles d'espinaç
3. Alcohol 96°
4. Tisores i culleres
5. Llapis
6. Paper de filtre

● Has de seguir aquests passos:

1. Llar les fulles d'espinaç i llevar els nervis..
2. Ficar-les en un got i tallar-les amb les tisores.
3. Afegir alcohol, triturar i barrejar fins que el líquid siga d'un color verd intens.
4. Filtrar el líquid a un altre got amb paper de filtre.
5. Col·locar una tira de paper de filtre en un llapis i submergir un extrem de la tira en el líquid filtrat.
6. Esperar 10 minuts i observar la tira..



Quin ha sigut el resultat? Què has descobert o comprovat?

.....

.....

.....

.....



EXPERIMENT 3: “PUJA, PUJA LA SABA”

Què anem a fer?

En l'anterior experiment hem comprovat que les fulles són les encarregades de realitzar la fotosíntesi. Amb aquest nou experiment et proposem descobrir com arriben fins a les fulles els nutrients que necessiten per a elaborar el seu aliment.

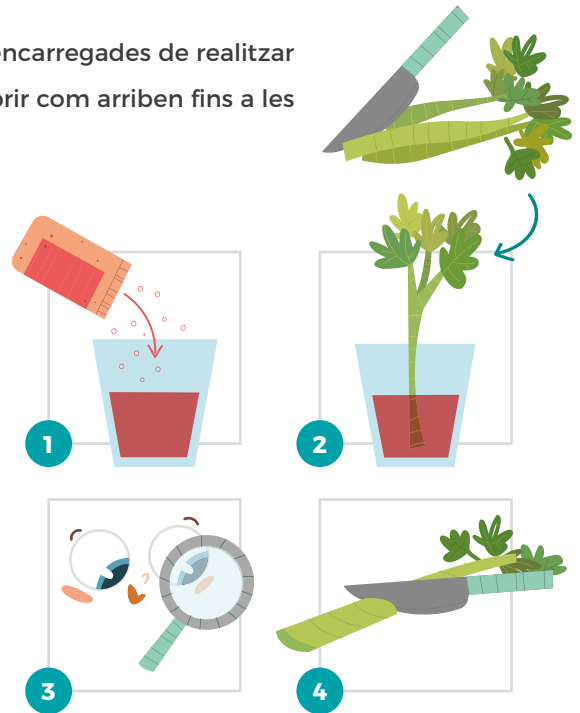
Com ho anem a fer?

- Necessitaràs els següents materials:

1. Tija d'api, preferiblement amb fulles
2. Colorants alimentaris
3. Gots
4. Ganivet i taula de tallar

- Has de seguir aquests passos:

1. Omplir els gots d'aigua i dissoldre el colorant.
2. Tallar les tiges d'api i introduir-los en els gots.
3. Observar el que va ocorrent al llarg d'unes hores.
4. Tallar les tiges d'api de forma transversal, observar i explicar què ha succeït.



Quin ha sigut el resultat? Què has descobert o comprovat?

.....

.....

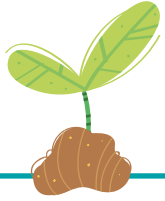
.....

.....

.....

.....

.....



3.2. Activitats centrals

EL SECRET DE VIVERS

Què anem a fer?

En aquesta activitat coneixeràs els Jardins de Vivers de València i esbrinar el secret que amaguen.

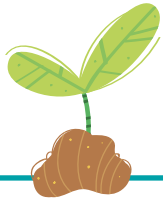
Com ho anem a fer?

Tot el grup haureu de realitzar un recorregut en el qual, amb ajuda de l'educador/a, aconsegiu unes recompenses amb les quals resoldre el misteri del Jardí de Vivers.

Anotacions

En aquest espai pots escriure i dibuixar el que vas descobrint en els Jardins de Vivers:

Quin era el secret?



3.3. Activitats posteriors

EL JARDÍ DE LA SAVIESA



Què anem a fer?

Entre tots aneu a construir el vostre Jardí de la Saviesa en l'aula amb els arbres i palmeres que ja coneixeu dels Jardins de Vivers.

Com ho anem a fer?

Per a açò aneu a dibuixar els troncs dels arbres i palmeres en paper continu. En les fulles haureu d'escriure el que heu après sobre aqueixa planta: nom, lloc d'origen, característiques, etc.

Una vegada plantats els arbres i palmeres, podeu completar el vostre jardí amb un altre tipus d'éssers vius estudiats com a aus, insectes, aràcnids...

Anotacions

En aquest espai pots escriure i dibuixar el que tingues pensat incloure en el vostre Jardí de la Saviesa (fes el teu propi esbós del jardí).



4. Avaluació

De les següents afirmacions, marca el número:

5 si estàs **molt d'acord**, 4 si estàs **bastant d'acord**, 3 si estàs **poc d'acord**, 2 si **no estàs d'acord** i 1 si estàs **totalment en desacord**

1 2 3 4 5

M'ha resultat fàcil seguir les explicacions de l'educador/a

El personal educador dominava els temes tractats

El personal educador ha resolt els dubtes adequadament

El personal educador ens ha motivat i animat a participar

EL programa m'ha aportat nous coneixements.

Les sessions han sigut amenes i divertides

M'ha agradat l'ús del material de suport: vídeos, il·lustracions, contes

NOTA: Si per alguna causa no podeu entregar este imprés emplenat quan finalitze el programa educatiu, vos preguem que remeteu el qüestionari per correu electrònic a sccprojectosed@valencia.es.

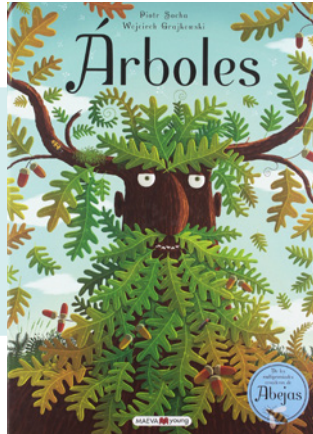
SECCIÓ PROJECTES EDUCATIUS
c/ Amadeu de Savoia, 13 46010 VALÈNCIA
Tel: 962084283

GRÀCIES PER LA TEUA COL-LABORACIÓ



5. Bibliografia

Et recomanem continuar les teues recerques amb:



La lectura del llibre:

Árbres de Piotr Socha.

Editorial: Maeva-Young.

ISBN: 978-84-17108-59-5

Ajudant al Detectiu LePlant

Enllaços web:

https://extension.illinois.edu/gpe_sp/index.html