

# El Parc Central

## Protecció del Medi ambient i la biodiversitat

5

Alumnat



# PROJECTES EDUCATIUS

## València 2020

+ info

Edita:

**Ajuntament de València**

**Regidoria d'Educació**

**Projectes Educatius**

ISBN:

978-84-9089-195-7

962 084 283 - 962 082 146

[sccprojectosed@valencia.es](mailto:sccprojectosed@valencia.es)

## Índex

1. Introducció .....	4
2. Objectius .....	4
3. Activitats .....	4
3.2. Activitats centrals .....	5
3.3. Activitats posteriors .....	6
4. Avaluació .....	7
5. Bibliografia .....	7

ESTE QUADERN HO HA TREBALLAT

Nom i cognoms:

Centre educatiu i curs:

## 1. Introducció

Amb aquest programa us proposem una sèrie d'activitats amb les quals descobrir El Parc Central a través d'una visita diferent. En ella, per equips de treball, féreu tasques d'investigació que us ajudaran a conèixer el seu passat, present i futur.

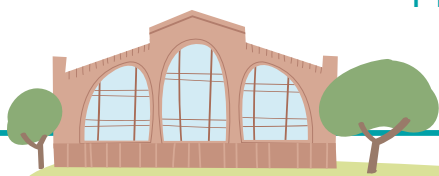
## 2. Objectius

- Analitzar l'origen del parc, el seu disseny i materials emprats.
- Conèixer les principals espècies vegetals i models de jardí.
- Diferenciar la flora mediterrània d'espècies exòtiques.
- Treballar l'orientació a través de dinàmiques d'investigació i treball en equip.
- Investigar els diferents jardins de la ciutat de València .

## 3. Activitats

En aquesta taula trobaràs tot el que farem al llarg del programa:

Tipus d'activitat	Nom de l'activitat	Quins temes treballaràs?	Quant temps?
Activitats centralés, al Parc Central	Secrets del jardí	Flora i fauna del jardí, espècies de vegetació mediterrània, espècies exòtiques i edificis històrics integrats al jardí.	1,5 hores
	D'una platja de vies a un Parc Central	Projecte del Parc Central: passat, present i futur per a la ciutat.	45 minuts
Activitat posterior, en el teu centre educatiu	València en verd	Parcs i jardins singulars de València.	4 hores



### 3.1. Activitats centrals

## ACTIVITAT: **SECRETS DEL JARDÍ**

### Què farem?

Vais a conèixer les principals zones en les quals es divideix El Parc Central.

### Com ho farem?

L'activitat s'estructura en tres parades. En cadascuna d'elles, el teu equip ha de superar una prova, aquesta us donarà accés a informació molt útil per a la següent activitat. Anota a continuació, la informació obtinguda en cada parada.

#### PARADA 1: **EL JARDÍ DE L'HORTA**

.....

.....

.....

.....

.....

#### PARADA 2: **JARDÍ ROMÀNTIC I JARDÍ DE LES FLORS**

.....

.....

.....

.....

.....

#### PARADA 3: **PRADA MEDITERRÀNIA**

.....

.....

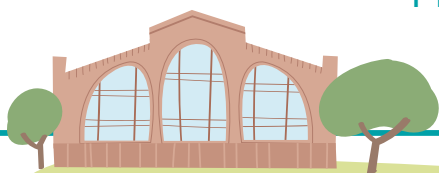
.....

.....

.....

Protecció del Medi ambient i la biodiversitat  
**El Parc Central**  
Projectes Educatius





## ACTIVITAT: D'UNA PLATJA DE VIES A UN PARC CENTRAL

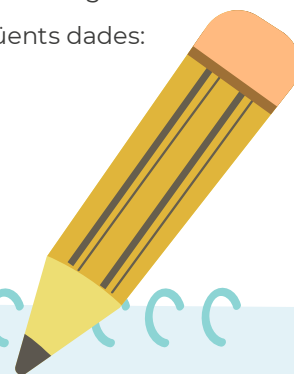
### Què farem?

Descobriràs la història del projecte El Parc Central.

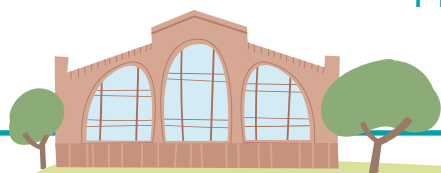
### Com ho farem?

Heu d'analitzar les tres recompenses obtingudes en l'activitat anterior i ordenar-les cronològicament. Amb tota la informació heu d'elaborar un xicotet text que incloga les següents dades:

- En què consisteix el Projecte del Parc Central
- Quina importància té per a la ciutat de València.
- Quina part del projecte s'ha dut a terme de moment i hem visitat hui.



A large light blue rectangular area containing ten horizontal dashed lines for writing.



### 3.2. Activitats posteriors

## ACTIVITAT: VALÈNCIA EN VERD

### Què farem?

Us proposem continuar investigant altres parcs i jardins de la ciutat de València .

### Com ho farem?

Per equips de treball, heu d'analitzar la informació que s'ofereix en el següent enllaç:

<http://jardins.valencia.es/es/node/87>

- Què és el OAM?
- Quina és la seua funció?
- De quins espais verds s'encarrega?



A large light blue rectangular area containing ten horizontal dashed lines for writing.



Finalment, us proposem investigar un dels espais verds que apareixen al final de la web i realitzar un recorregut guiat amb almenys cinc parades al parc/jardí seleccionat.

Peraixò, us aconsellem:

- Cada equip de treball ha de seleccionar una zona verda diferent.
- El primer pas és la cerca d'informació a partir de l'enllaç que us hem indicat.
- Quan tingueu la informació, seleccionar entre tots/as una d'elles i elaborar una ruta definitiva en el format que vulgueu (digital, paper, etc.) que servisca de guia per a la resta dels teus companys/as.
- Una vegada establida la parada, organitzar una eixida per a comprovar in situ la parada triada.

.....

.....

.....

.....

.....

.....

.....

.....

.....

.....

.....

.....

.....

.....

.....

.....

.....

.....

.....

.....

.....

.....

### 3. Avaluació

De les següents afirmacions, marca el número:

5 si estàs **molt d'acord**, 4 si estàs **bastant d'acord**, 3 si estàs **poc d'acord**, 2 si **no estàs d'acord** i 1 si estàs **totalment en desacord**

1 2 3 4 5

M'ha resultat fàcil seguir les explicacions de l'educador/a

El personal educador dominava els temes tractats

El personal educador ha resolt els dubtes adequadament

El personal educador ens ha motivat i animat a participar

EL programa m'ha aportat nous coneixements

Les sessions han sigut amenes i divertides

M'ha agradat l'ús del material de suport: vídeos, il·lustracions, contes

## 5. Bibliografia

Et recomanem continuar investigant sobre la flora del Parc Central en:

<http://jardins.valencia.es/es/contenido/especies>