

El Parc de Marxalenes  
PROTECCIÓ DEL MEDI AMBIENT I LA BIODIVERSITAT

5

Guia  
didàctica  
alumnat



+ info

[www.educacio-valencia.es](http://www.educacio-valencia.es)



AJUNTAMENT  
DE VALÈNCIA

EDUCACIÓ

# Projectes Educatius

València, 2020

**+ info**

---

Edita:  
Ajuntament de València  
Regidoria d'Educació  
Projectes Educatius

ISBN: 978-84-9089-333-3

---

962 084 283 - 962 082 146  
sccprojectosed@valencia.es



**Índex**

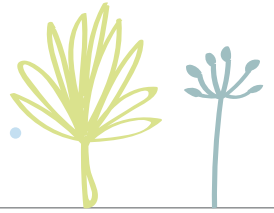
Introducció	_____	4
Objectius	_____	4
Activitats	_____	5
A.1. Activitats centrals	_____	5
A.2. Activitats posteriors	_____	10
Avaluació	_____	11
Bibliografia	_____	11



Aquest quadern l'ha treballat

Nom i cognoms:

Centre educatiu i curs:



## El Parc de Marxalenes

Projectes Educatius

### Introducció

Amb aquest programa d'activitats coneixeràs **El Parc de Marxalenes** a través d'una visita diferent. En ella, per equips de treball, realitzàreu activitats d'investigació que us ajudaran a conèixer el seu passat i que espècies podem trobar en el present.

### Objectius

- 1 Conèixer i diferenciar la vegetació típica dels paisatges de ribera i muntanya mediterrània.
- 2 Analitzar l'evolució històrica del barri de Marxalenes.
- 3 Descobrir eines tecnològiques de lliure accés per a la identificació de flora.
- 4 Aprendre a usar les claus dicotòmiques per a la identificació d'espècies de flora representatives del parc.
- 5 Valorar el patrimoni històric i natural de la ciutat de València.

### Activitats

A1

**Prèvies**  
Activitats que realitzaràs abans de començar el programa.

A2

**Centrals**  
Activitats que realitzaràs durant el programa amb l'/la educador/a.

A3

**Posteriors**  
Activitats que realitzaràs després d'haver acabat els tallers amb l'educadora o l'educador.



**A1** Activitats

En aquesta taula trobaràs tot el que farem al llarg del programa.

Tipus d'activitat	Nom de l'activitat	Temes que vas a treballar	Temps
Activitats centrals, en El Parc de Marxalenes	Mediterrani en verd	Flora i fauna del jardí, identificació de espècies de muntanya mediterrània i de ribera, sericultura en el territori valencià.	1,5 hores
	Viatge en el temps	Patrimoni cultural protegit i integrat dins del propi parc.	70 min.
Activitat posterior, en el teu centre educatiu	Investiguem altres espècies	Identificació d'arbratge silvestre amb <b>Arbolapp</b> .	2 hores





# El Parc de Marxalenes

Projectes Educatius

## A1 Mediterrani en verd

Què farem?

Coneixereu les principals zones en les quals es divideix El Parc de Marxalenes i el tipus de vegetació que trobarem en cadascuna d'elles

Com ho farem?

L'activitat s'estructura en diferents parades, heu de marcar cadascuna d'elles en el següent mapa.



A1 "No et crees tot el que lliges"

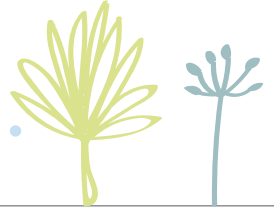
Per equips de treball, heu de realitzar aquests dos exercicis amb l'apréu al llarg del recorregut.

Després de visitar **L'Alqueria Félix**, heu de corregir tots els errors que trobeu en aquestes afirmacions sobre els cucs de seda:

- La larva del cuc de seda és verda i amb pèls.
- La larva s'alimenta de les fulles del xop.
- Tenen quatre parells de potes amb arpes i 7 falses.
- Quan la larva es diu pupa, està en la fase de cristàlida .
- Les papallones femella tenen antenes peludes per a atraure als mascles.
- Les femelles i mascles s'aparien ajuntant les seues antenes.
- El fil de seda es va utilitzar per primera vegada a Amèrica.

**PISTA:** totes les oracions contenen, almenys, un error.





**A1** Detectius botànics

Per equips de treball, heu de realitzar aquests dos exercicis amb l'apros al llarg del recorregut.

Després de conèixer la vegetació en la qual s'estructura el parc, heu d'identificar huit mostres botàniques. Per a això, usareu claus dicotòmiques sobre espècies de fulla simple i composta.

Tot el material us el proporcionarà el personal educador, heu d'anotar vostres identifications en el següent espai.

---

---

---

---

---

---

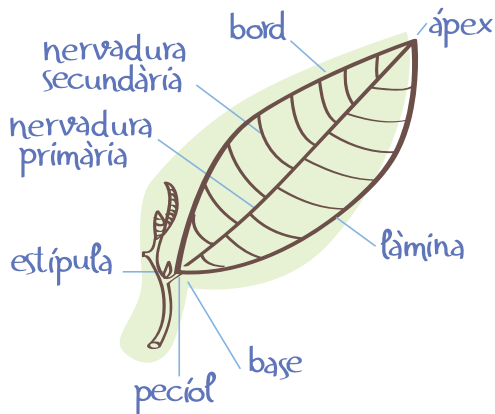
---

---

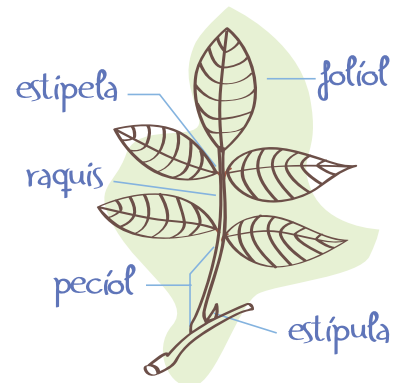
---

---

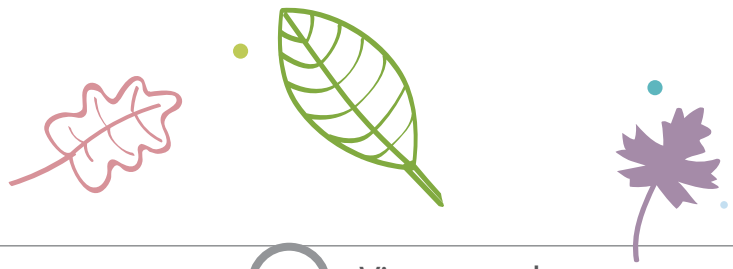
**FULLA SIMPLE**



**FULLA COMPOSTA**







**A1** Viatge en el temps

Què farem?

Descobrireu la història del barri de Marxalenes i del propi parc en el qual us trobeu.

Com ho farem?

El personal educador us explicarà els principals edificis històrics que es conserven al parc i quina funció tenia cadascun d'ells.  
Posteriorment, entre tots, creareu una línia temporal com s'explica en el següent exercici.

Qui era?

Per equips de treball, el personal educador us entregará fitxes amb la següent informació:

3 IMÁGENES      3 TEXTOS DESCRIPTIVOS      3 RELATOS EN PRIMERA PERSONA

Heu de descobrir quina relació tenen entre ells i ordenar-los cronològicament. Heu d'anotar el resultat en el següent espai.

Blank lines for writing the answer.





**A2** Investiguem altres espècies

Què farem?

Us proposem continuar investigant altres espècies d'arbratge en el vostre entorn pròxim.

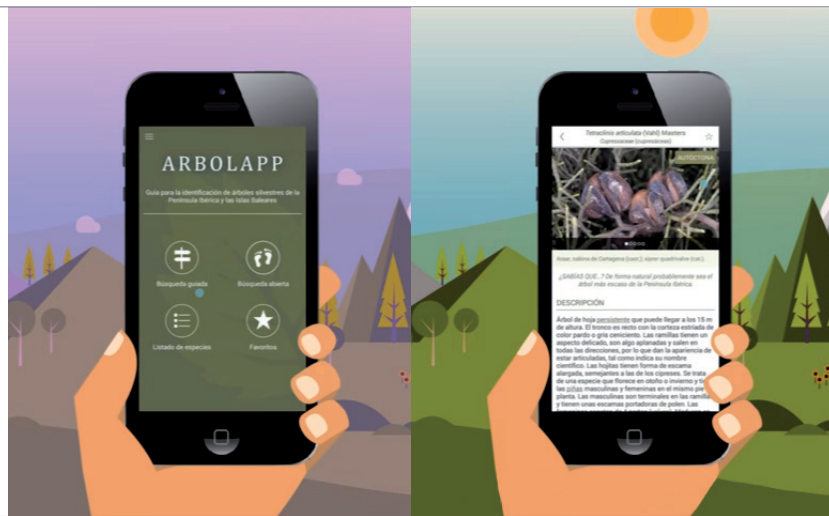
Com ho farem?

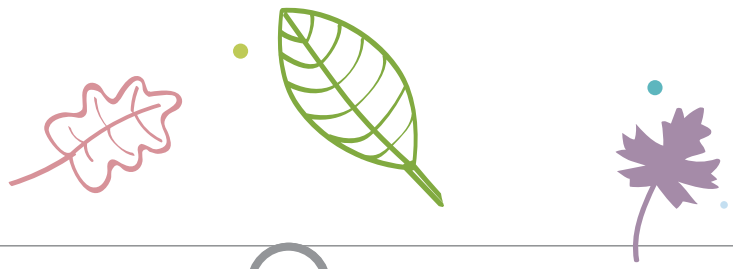
Per equips de treball, heu d'instal·lar l'aplicació Arbolapp. Podeu trobar-la en el següent enllaç:



<http://www.arbolapp.es/>

Una vegada instal·lada, heu de triar un espai verd pròxim i identificar 4 espècies silvestres d'arbratge. Per a això, heu de seguir els passos que us marca l'aplicació en l'apartat cerca guiada. Podeu anotar les vostres identifikacions en el següent espai.





**4** **Avaluació**

De les següents afirmacions, marca el número 5 si estàs molt d'acord, 4 si estàs bastant d'acord, 3 si estàs poc d'acord, 2 si no estàs d'acord i 1 si estàs totalment en desacord.

	1	2	3	4	5
M'ha resultat fàcil seguir les explicacions de l'educador/a.					
El personal educador dominava els temes tractats.					
El personal educador ha resolt els dubtes adequadament.					
El personal educador ens ha motivat i animat a participar.					
El programa m'ha aportat nous coneixements.					
Les sessions han sigut amenes i divertides.					
M'ha agradat l'ús del material de suport: vídeos, il·lustracions, contes...					

**5** **Bibliografia**

Et recomanem continuar investigant sobre altres zones verdes de la ciutat en:

<http://jardins.valencia.es/es>



5

El Parc de Marxalenes

---

PROTECCIÓ DEL MEDI AMBIENT  
I LA BIODIVERSITAT

[www.educacio-valencia.es](http://www.educacio-valencia.es)

---



**EDUCACIÓ**